

REXENER



ASENNUSOHJE

REXENER *PR200 Service Kit*

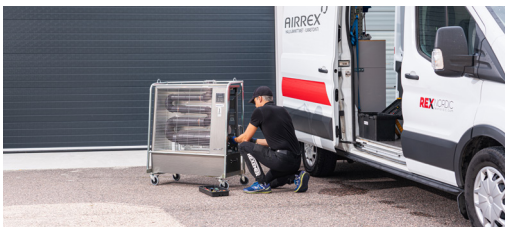


🇫🇮 REX NORDIC HUOLTOPALVELU

Olemme Airrex ja Rexener tuotteiden maahantuojan huoltoliike. Tehtaan kouluttamat huoltomiehemme huoltavat laitteesi nopeasti ja ammattitaidolla. Käytössämme on hyvin varustellut huoltoautot, jotka on helppo tilata paikalle minne vain tarvitset.

MIKSI KÄYTTÄÄ HUOLTOAMME?

- Olemme Pohjoismaiden ainoa virallinen Airrex ja Rexener tuotteiden huoltoliike.
- Laitteiden kaikki varaosat löytyvät suoraan omasta varastostamme.
- Hyvin koulutettu, ammattitaitoinen ja ystävällinen huoltohenkilökunta.
- Meiltä saat nopean ja laadukkaan huoltopalvelun.
- Huoltomme tulee laitteesi luokse – helppoa!





SUODATTIMEN, SUUTTIMEN JA TIIVISTESARJAN VAIHTO

REXENER PR-200 VEDENLÄMMITIN



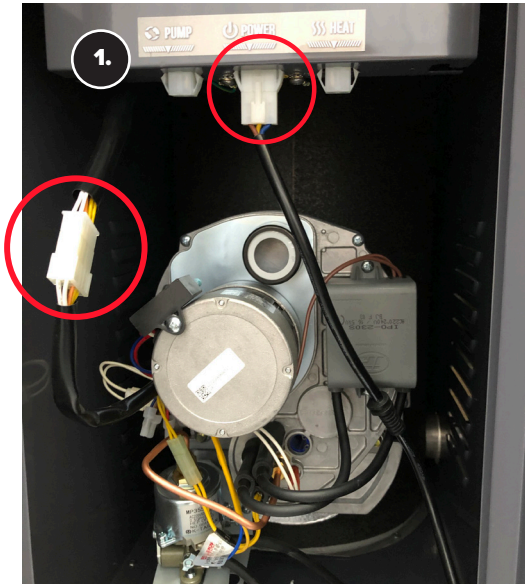
HUOM! Tarkasta löytyykö tankistasi suodatin. Jos ei, ota yhteyttä Rex Nordicin huoltopalveluun. Lähetämme sinulle veloittuksetta uuden tankin.



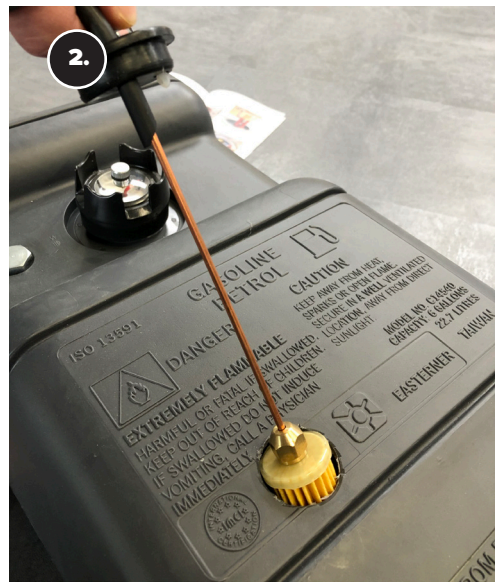
Ennen aloittamista, irrota virtajohto.



Jos lämmittimessäsi on pelti polttimen edessä, irrota se ennen, kuin aloitat huollon tekemisen.



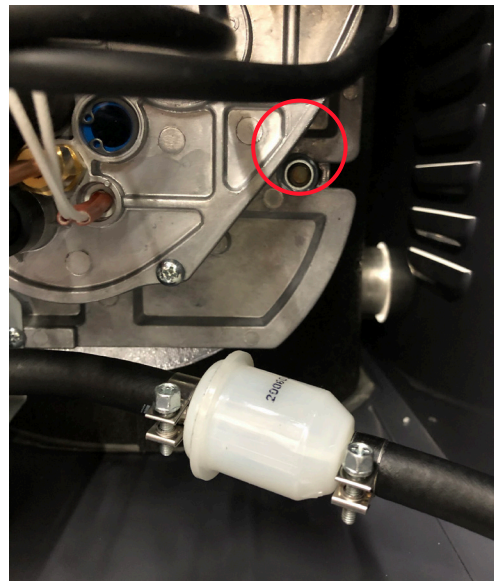
Irrota polttimen virtajohdot.



Irrota polttoainesuodatin ja vaihda uusi tilalle.

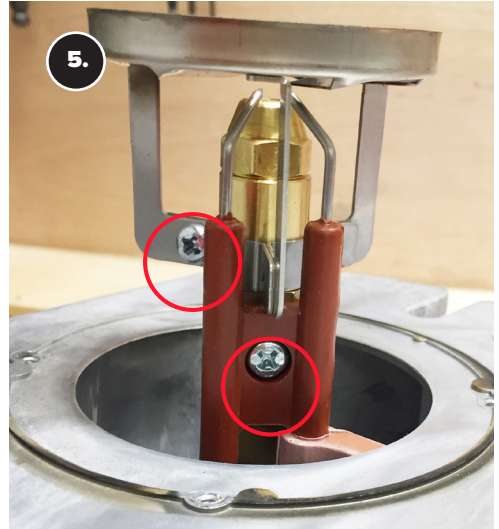


Irrota polttimen kiinnitysmutterit molemmin puolin poltinta (2 kpl) ja nosta polttin pois paikaltaan.

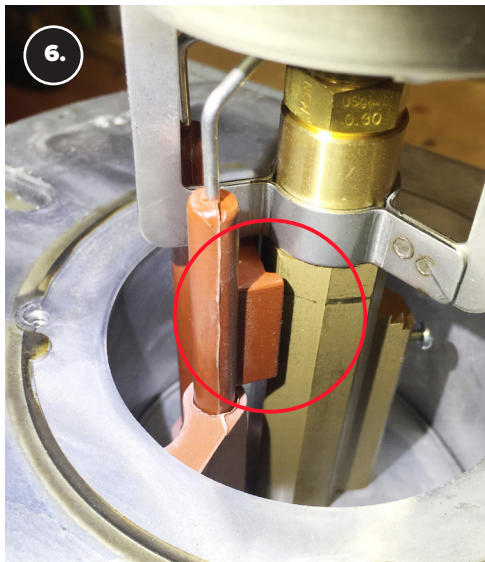




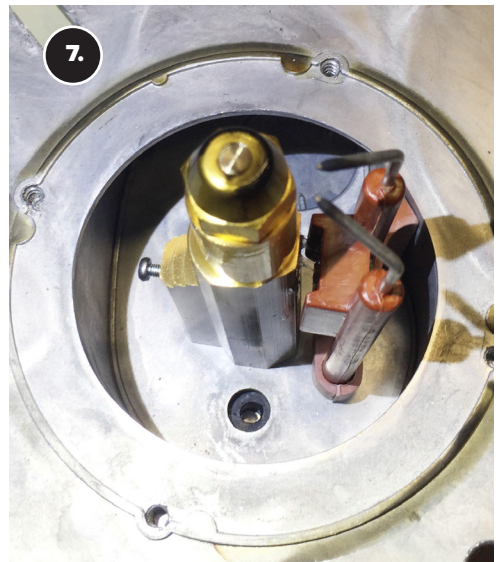
Avaa suuttimen suojaPELLIN ruuvit (4 kpl).



Nosta suojaPELLTI pois, jotta pääset käsiksi sytyttimen ruuviin sekä ilmasuulakkeen ruuviin.



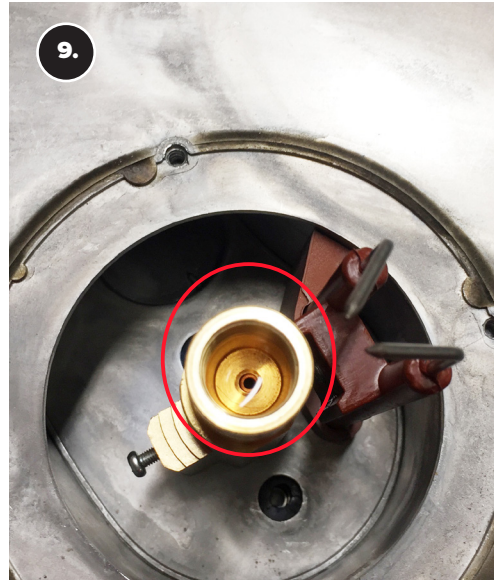
Irrota ensin sytyttimen ruuvi ja löysää sytytin irti suutinrungosta.



Irrota sitten ilmanohjain varovasti nostamalla sitä ylöspäin, jotta saat suuttimen näkyviin.



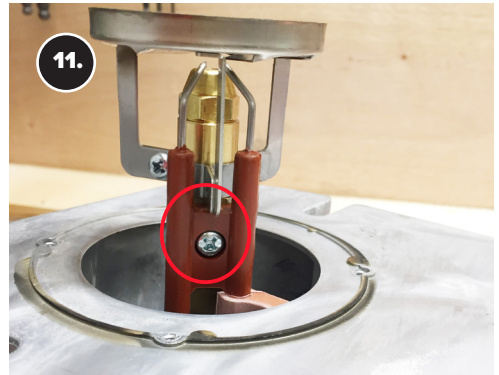
Irraita suutin 16mm ja 19mm kiintoavaimella.



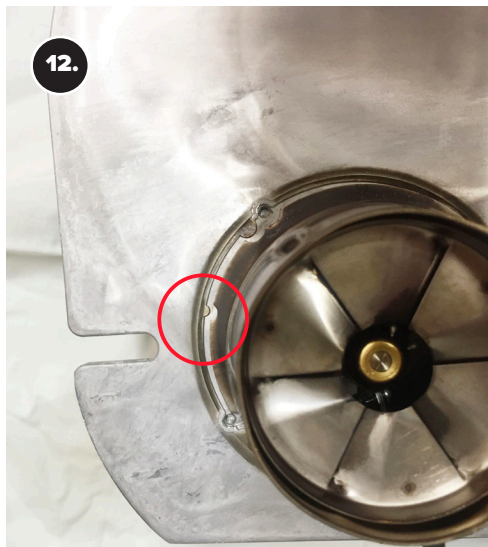
Tarkista suutinpesän puhtaus. Puhdista tarvittaessa.



Kierrä uusi suutin sormin paikoilleen ja kiristä lopuksi tiukasti kiintoavaimilla.



Puhdista sen jälkeen suojapelti sekä ilmanohjain liuottimella ja liinalla. Varo ilmanohjaimen siipien vääntymistä puhdistaessasi. Mikäli ilmanohjain on todella karstainen suosittelemme sen vaihtamista uuteen. Asenna puhdistetut osat paikoilleen; Ensinnä sulake paikoilleen suuttimen rungon päälle, sitten sytyttimen ruuvi kierretään kiinni. Lopuksi säädetään sulake oikealle paikalle sytyttimen keskelle ja kierretään ruuvi kiinni.



Laita suojapelti paikoilleen ja **huomioi, että ohju-rilovi menee oikealle kohdalle**. Kiristä ruuvit. Nyt poltтин on valmis kiinnittettäväksi lämmittimeen.



Irrota tiiviste lämmitinputkesta ja asenna uusi.

14. Laita poltтин paikalleen ja kierrä mutterit kiinni. Ennen kiristystä tarkista polttimen asento, että se sijoittuu keskelle lämmitinputkea katsomalla kiinnitysmuttereista että ovat symmetrisesti lovissa.

15. Asenna polttoaineletku paikoilleen ja virtajohtdot.

16. Kytke virtajohto pistorasiaan ja paina virtakytkintä jotta lämmitin lähtee päälle.

17. Muista ilmata polttoainejärjestelmä. (ilmausohjeet löydät ohjekirjasta).

18. Koekäytä ainakin 10 minuuttia ja tarkista, että kaikki on kunnossa. Lämmitin on jälleen valmis käytettäväksi.



NOKINEN ILMANOHJAIN?

Mikäli ilmasuulake on nokinen, myös ilmasuulake on vaihdettava!



SERVICE KIT

HUOLTO & TEKNINEN TUKI

+358 400 470 915
huolto@rexnordic.com

Olemme avoinna arkisin kello 8-16.

Vi betjäna er även på svenska.