

# REXNORDIC



## CONGRATULATIONS! YOU HAVE CHOSEN THE BEST HEATER ON THE MARKET!

You can get started easily with this quick guide. It includes the important basics of operating the device. You can find the full manual online at [rexnordic.ca/usermanuals](http://rexnordic.ca/usermanuals) or use our app.

**Always read the full manual** before using the product. Also make sure that other users of the device have read and understood the manual. **Download the app to activate your 3-year warranty.** If the mobile app is not an option, you can also register your heater at [warranty.rexnordic.com/ca](http://warranty.rexnordic.com/ca) If you have any questions about our products, we are happy to help. You can reach us by phone, email or chat (on our website) or on our social media channels.

Best regards, **Team Rex Nordic**

## FÉLICITATIONS! VOUS AVEZ CHOISI LE MEILLEUR CHAUFFAGE AU MONDE!

Vous pouvez commencer à utiliser l'appareil facilement grâce à ce guide rapide. Il présente les principaux éléments de son fonctionnement. Pour consulter le manuel dans son intégralité, consultez le site [rexnordic.ca/user-manuals](http://rexnordic.ca/user-manuals) ou utilisez notre application.

**Veillez toujours lire l'intégralité du manuel** avant d'utiliser le produit. Assurez-vous également que les autres utilisateurs de l'appareil ont lu et compris le manuel. **Téléchargez l'appli pour activer votre garantie de 3 ans.** À défaut de pouvoir utiliser l'application mobile, vous pouvez également enregistrer votre chauffage sur le site [warranty.rexnordic.com/ca](http://warranty.rexnordic.com/ca) Si vous avez des questions concernant nos produits, nous sommes à votre disposition. Nous sommes joignables par téléphone, par e-mail, par chat sur notre site Web et à travers nos comptes sur les différents réseaux sociaux.

Cordialement, **L'équipe Rex Nordic**

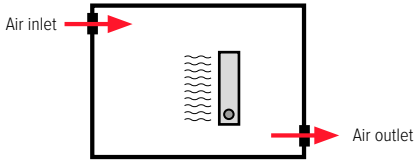


**Customer Service and Technical support:**  
+358 40 180 11 11 • [info@rexnordic.com](mailto:info@rexnordic.com)  
**Service** +358 400 470 915 • [service@rexnordic.com](mailto:service@rexnordic.com)

**REXNORDIC**  
[rexnordic.com](http://rexnordic.com)

## VENTILATION / VENTILATION

**ENSURE SUFFICIENT VENTILATION  
BEFORE USING THE PRODUCT!**

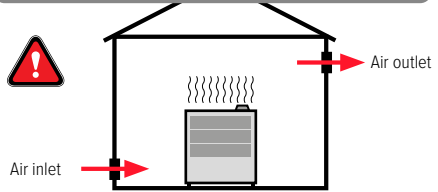


**This heater uses oxygen – it may not be used in a poorly ventilated room.**

A natural ventilation system that is kept up to code is sufficient (the full air volume of the room is replaced at least once every two hours).

**If you smell exhaust or the heater stops in error mode, your ventilation is probably insufficient.**

**ASSUREZ UNE VENTILATION SUFFISANTE  
AVANT D'UTILISER LE PRODUIT !**



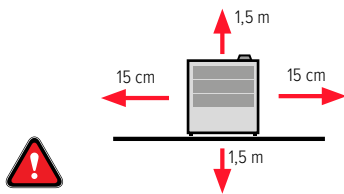
**Ce chauffage consomme de l'oxygène - il ne doit pas être utilisé dans une pièce mal ventilée.**

Un système de ventilation naturelle conforme aux normes est suffisant (le volume d'air total de la pièce est renouvelé au moins une fois toutes les deux heures).

**Si vous percevez une odeur d'échappement ou si l'appareil s'arrête en mode Erreur, votre ventilation est probablement insuffisante.**

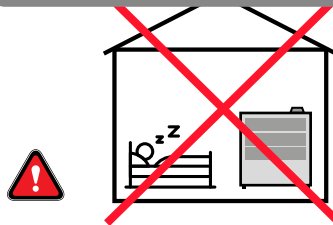
## IMPORTANT INFORMATION / INFORMATIONS IMPORTANTES

**IMPORTANT THINGS  
TO NOTE BEFORE USE**



**Keep flammable materials away from the heater: leave 15 cm of clearance behind and to the side and 1,5 metre above and in front of the heater.** Refill with high-quality diesel or biodiesel only. Using biodiesel requires an additive. **We also recommend using the diesel additive when burning other fuels.**  
**This heater may not be used in living spaces.**

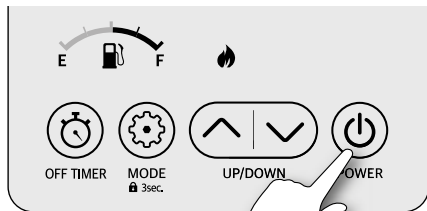
**POINTS IMPORTANTS À NOTER  
AVANT L'UTILISATION**



**Éloignez les matériaux inflammables de l'appareil: laissez 15 cm d'espace derrière et sur le côté de l'appareil et 1,5 mètre au-dessus et devant l'appareil.** Ne faites le plein qu'avec du diesel de haute qualité, du biodiesel ou du fioul léger. L'utilisation de biodiesel nécessite un additif. **Nous recommandons également d'utiliser l'additif pour diesel lorsque vous brûlez d'autres combustibles. Ce chauffage ne doit pas être utilisé dans les pièces de vie.**

## START-UP / DÉMARRAGE

### STARTING THE HEATER AND USING THE THERMOSTAT

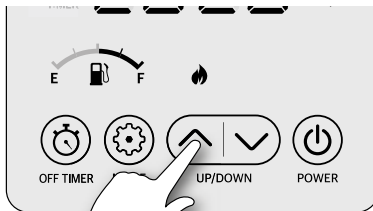


**Press the power button.** The heater pre-heats the fuel before normal operation, which may take several minutes. The initial start-up sequence may need to be repeated a few times to bleed air out of the fuel lines.

**Use the arrow keys to set the target temperature.** Temperature can be set between 0 and 40 °C.

**For more information, see the full manual at [renxordic.ca/usermanuals](http://renxordic.ca/usermanuals) or use our app.**

### MISE EN MARCHÉ DE L'APPAREIL ET UTILISATION DU THERMOSTAT



**Appuyez sur la touche d'alimentation.** Le chauffage préchauffe le combustible avant de commencer à fonctionner normalement, et cela peut prendre plusieurs minutes. La séquence de démarrage initiale peut devoir être répétée plusieurs fois pour purger l'air des conduites de combustible.

**Pour plus d'informations, consultez l'intégralité du manuel sur [renxordic.ca/user-manuals](http://renxordic.ca/user-manuals) ou sur notre application.**

## MAINTENANCE / MAINTENANCE

### ANNUAL MAINTENANCE IS REQUIRED FOR THE HEATER'S WARRANTY.

**Annual maintenance is required for the heater's warranty. We recommend continuing annual maintenance even after the warranty has expired.**

Annual maintenance includes replacing the oil filter, nozzle and gaskets, as well as general cleaning and inspection. The parts required for annual maintenance are sold separately as the REXNORDIC heater service kit. Make sure that you use the correct kit for your heater. **Annual maintenance is also available as a paid, comprehensive service.**

**Activate your 3-year warranty!**

### UN ENTRETIEN ANNUEL EST NÉCESSAIRE POUR LA GARANTIE DU CHAUFFAGE.

**Un entretien annuel est nécessaire pour la garantie du chauffage. Nous vous recommandons de procéder à l'entretien annuel même après l'expiration de la garantie.**

L'entretien annuel consiste à remplacer le filtre à huile, le gicleur et les joints d'étanchéité, ainsi qu'à effectuer un nettoyage et une inspection générale. Les pièces nécessaires à l'entretien annuel sont vendues séparément en tant que kit d'entretien du réchauffeur REXNORDIC. Assurez-vous d'utiliser le bon kit pour votre appareil. **La maintenance annuelle est également disponible sous forme de service complet payant.**

**Activez votre garantie de 3 ans !**

## SAFETY INSTRUCTIONS / CONSIGNES DE SÉCURITÉ

Carefully read the full manual's safety instructions to ensure the safe operation of **REXNORDIC heaters**. Follow the instructions to avoid the risk of injury or death and protect the heater and other property from damage.

Lisez attentivement les instructions de sécurité de ce manuel pour garantir le bon fonctionnement des chauffages **REXNORDIC**. Suivez les instructions pour éviter tout risque de blessure ou de mort et pour protéger le chauffage et les autres biens contre d'éventuels dommages.



**THIS SYMBOL SIGNALS  
A RISK OF SERIOUS INJURY  
AND/OR DEATH.**



If a power cord is damaged, it must be replaced immediately by a repair shop authorised by the manufacturer or importer or other service shop authorised to carry out electrical repairs.



If the plug is dirty, clean it thoroughly before you plug it in a socket. Dirty plugs can cause a short circuit, leading to smoke and/or a fire.



Unplug the heater before cleaning and maintenance, and allow ample time for it to cool down. Disregarding these instructions may result in burns or electric shock.



Always seat the plug firmly to avoid electric shocks.



If the heater is not used for a long time, unplug it.



During thunderstorms, turn off power from the heater and unplug it.



The heater must be kept indoors in a dry place. Never keep the heater in a hot or especially humid place. Corrosion due to humidity may lead to malfunctions.



If the heater is not used for a long time, pour in diesel additive to avoid blockages in the fuel system.



This device may only be plugged into an earthed socket.



This heater may not be used in living spaces.



**CE SYMBOLE SIGNALLE  
UN RISQUE DE BLESSURE  
GRAVE ET/OU DE MORT.**



Si un cordon d'alimentation est endommagé, il doit être remplacé immédiatement dans un atelier de maintenance agréé par le fabricant ou l'importateur ou dans un autre atelier de maintenance agréé pour les réparations électriques.



Si la fiche est sale, nettoyez-la soigneusement avant de la brancher dans une prise. Les fiches sales peuvent provoquer un court-circuit, entraînant de la fumée et/ou un incendie.



Débranchez l'appareil avant de le nettoyer et de l'entretenir, et laissez-lui le temps de refroidir. Le non-respect de ces consignes peut entraîner des brûlures ou un choc électrique.



Branchez toujours la fiche fermement pour éviter les chocs électriques.



Si le chauffage n'est pas utilisé pendant une longue période, débranchez-le.



Pendant les orages, coupez l'alimentation du chauffage et débranchez-le.



Le chauffage doit être conservé à l'intérieur, dans un endroit sec. Ne gardez jamais l'appareil dans un endroit chaud ou trop humide. La corrosion due à l'humidité peut entraîner des dysfonctionnements.



Si le chauffage n'est pas utilisé pendant une longue période, versez le complément de gazole pour éviter les bouchages dans le circuit de distribution du carburant.



Cet appareil ne peut être branché que dans une mise à la terre.



Ce chauffage ne doit pas être utilisé dans les pièces de vie.

Notice! Read the full safety instructions included in the electronic manual. **Keep these instructions near the device and available to all users.**

Attention ! Lisez l'intégralité des consignes de sécurité figurant dans le manuel électronique. **Conservez ces instructions à proximité de l'appareil et à la disposition de tous les utilisateurs.**